

Re:Start のリハビリ

①高次脳機能障害におけるリハビリテーション

言語聴覚士が高次脳機能障害の評価をし、理学療法士が脳卒中リハビリテーション看護認定看護師と協働して、プログラムを立案します。

②運動器疾患におけるケア

病院勤務で培ったノウハウを基に、運動器疾患（骨髄損傷・骨髄疾患、骨折後の維持・向上、関節機能障害）において也十分に対応が可能です。

③循環器疾患・内部障害（糖尿病）におけるケア

日本糖尿病療養指導士の認定資格を有する理学療法士と、管理栄養士が栄養と運動の両面から利用者の管理を行い、利用者の行動変容の場となるようサポートしていきます。

④病院で行われているような1対1のリハビリ

病院勤務経験のある理学療法士が1対1の個別リハビリテーションで、「病院でやったようなリハビリをして欲しい」という要望に最大限答えていきます。

⑤口腔ケアの重要性

口の中の細菌が誤嚥されると誤嚥性肺炎など高齢者にとって致命的な感染症が引き起こされやすくなります。誤嚥しても誤嚥性肺炎に移行しないよう、口腔ケアにも力をいれています。

⑥集団リハビリテーションも充実

脳卒中リハビリテーション看護の資格を有するスタッフ、イベントが大好きなスタッフが、利用者を飽きさせないような集団リハビリプログラム作成し持ち無沙汰に過ごすことも、運動不足に陥ることもありません。

⑦通所日ではない日の自主運動の資料を提供

要望に応じて、または必要と判断された場合、自主運動のプログラムを作成し、自主的な活動の支援、行動変容に繋げていきます。



高次脳機能障害対応型 リハビリデイサービス Re:Start



<お問い合わせ・ご相談は>

☎ 0282-51-3430

fax: 0282-51-3945

mail: re-start@reha-cial.com

add: 〒329-4307 栃木県栃木市岩舟町静5145-8

施設の詳しい
内容はWEBで!



ホームページ



日々のできごと
更新しています!

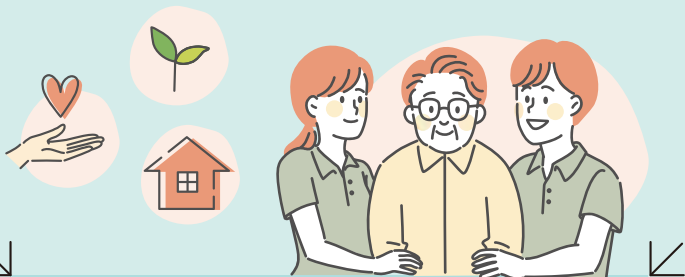


Instagram

高次脳機能障害は目に見えない障害です。

目に見えない障害が故に、周囲からは「やる気の無い人」、「我慢ができない人」と思われて（誤解されて）しまい、人間関係が崩壊して社会的に孤立してしまうケースも少なくありません。

私たちは関係機関と連携し、多職種協働により在宅医療・介護を一体的に提供できる体制の一翼を担えるように努力し、「再び自分の人生を取り戻したい、または社会復帰したい」と願う人のrestart（リスタート）の場になるように寄り添って参ります。



Re:Startの特徴

POINT 01

病院での経験を活かした 専門家集団の本気のアプローチ

言語聴覚士による高次脳機能障害に対する評価、常勤の理学療法士が脳卒中リハビリテーション看護認定看護師と共にリハビリプログラム作成し、脳疾患患者だけではなく脊髄損傷、骨折後の運動器リハビリ、心疾患リハビリを提供します。また管理栄養士と日本糖尿病療養指導士の資格を持つ理学療法士が、栄養と運動からもアプローチもしていきます。

POINT 02

身体的な回復だけではなく 社会参加を目指したりハビリ

身体的な機能回復だけではなく、社会復帰することまでがゴールと考えます。リハビリによって一時的に筋力が向上し歩行ができようになっても、その人が家に引きこもり状態となって、寝たきりとなってしまつては意味がありません。地域（社会）と個人が繋がり、自分らしい人生を取り戻すことを目標としています。急性期、回復期、慢性期まで医療ソーシャルワーカーとして勤務していた社会福祉士が医療・福祉相談の対応を致します。



月に1回のイベント食では、行列のできるラーメン屋「こった屋」のラーメンを事業所で提供

POINT 03

高次脳機能障害をはじめとした あらゆる疾患に対応

病院勤務で培ったノウハウを基に、高次脳機能障害以外の分野（脊髄損傷・脊髄疾患、骨折後の維持・向上、循環器、内部障害）においても十分に対応が可能です。日本糖尿病療養指導士の認定資格を有する理学療法士（県内では数十名程度）と、管理栄養士が栄養と運動の両面から利用者の管理を行うとともに、利用者の行動変容の場となるようにサポートしていきます。

POINT 04

幅広い年齢層・障害の方に対応した 自慢の設備

座った姿勢が保持できない方でも関節の可動域を広げたり、筋力の増強などが期待できる「レッドコード」や、有酸素運動、筋力トレーニングの設備が充実。それぞれの症状に合わせてトレーニングが可能です。



▶ レッドコード



▶ 筋力トレーニング機器



▶ 並行棒・プラットホーム



▶ 有酸素運動機器



▶ 超音波治療器



▶ 心理検査室・
言語聴覚機能訓練室



▶ 低周波治療器エスパージュ



▶ 温熱・寒冷療法